
WAFP 関東 (女性FPの会) 活用ガイド

むすぶ・つなぐ・くらしを・ゆめを

WAFP関東 (女性FPの会)



このガイドブックは、WAFP 関東の活動の内容やホームページのメニューなどをご紹介します。ご一読いただき、WAFP 関東をあなたのFP活動によりいっそうお役立てください。

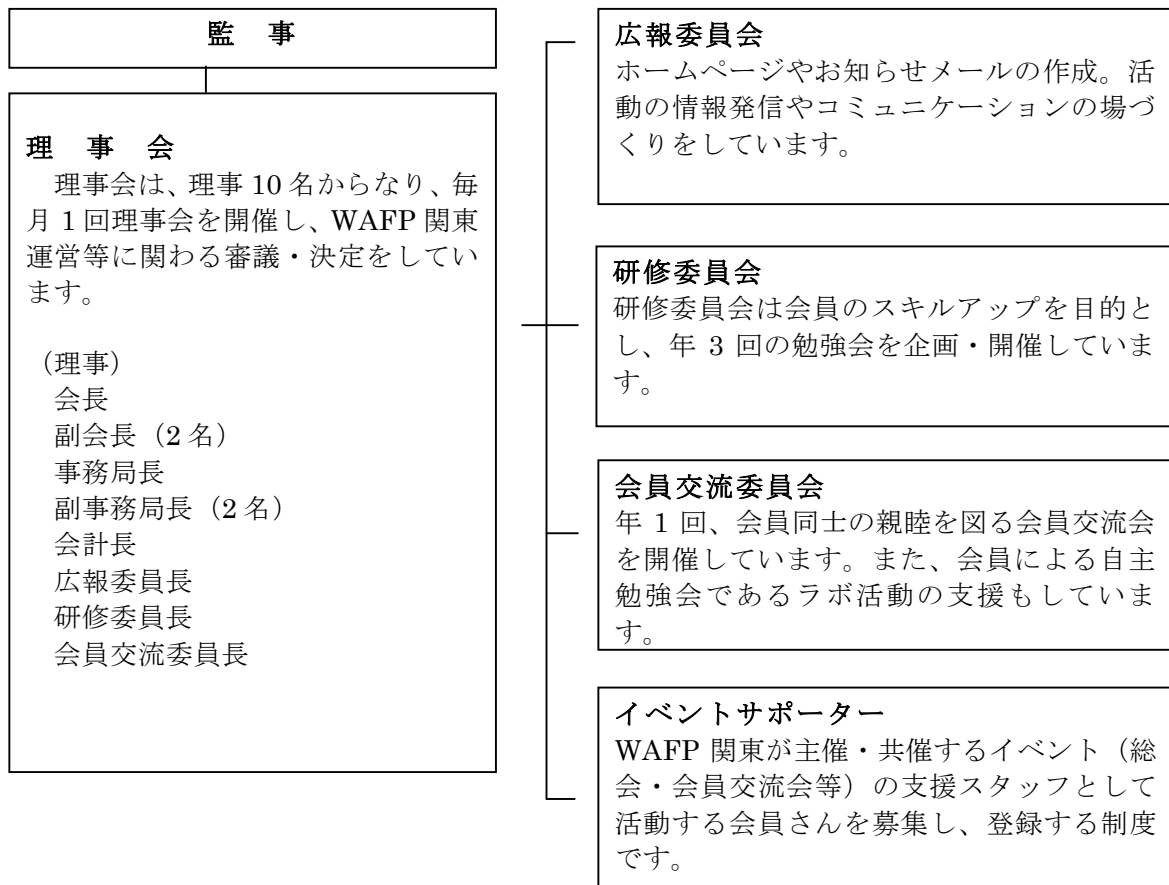
WAFP 関東とは

WAFP 関東（女性 FP の会）は、関東をメイン拠点とする女性ファイナンシャル・プランナーを中心とした集まりです。「人生のお金の専門家集団」として、1 人でも多くの人がお金の悩みから開放され、人生を楽しく過ごせるようにと社会に対するファイナンシャル・プランニングの啓蒙や男女参画社会の発展に貢献することを目的として活動しています。

◆会員の種類は、正会員、賛助会員、法人会員の 3 種類です。

- ◇正会員 : CFP®、AFP、
ファイナンシャル・プランニング技能士 1 級・2 級・3 級
その他、FP 資格保持者の女性
- ◇賛助会員 : 男性、FP 資格を取得していない女性、
その他 WAFP 関東の活動にご賛同いただける方
- ◇法人会員 : WAFP 関東の活動にご賛同いただける法人

◆会費は、正会員・賛助会員 : 入会金 3,000 円、年会費 12,000 円
法人会員 : 入会金 4,000 円、年会費 36,000 円です。



WAFP 関東の活用法

◇勉強会

年に3回開催される勉強会はWAFP 関東のメインとなる活動です。FP 実務にまつわる幅広いテーマを取り上げ、知識のブラッシュアップやスキルアップに寄与しています。

勉強会は、日本FP協会の継続教育単位を申請することもできます。また、一般の継続研修や個人での参加が難しい施設見学会など、WAFP 関東ならではのテーマも見逃せません。非会員の方でも参加可能ですので、お誘い合わせの上ぜひご参加ください。

◇会員交流会

年に1回開催します。

FP ビジネスを展開するにあたって必要なことをテーマに、先輩FPの経験談を聞いたり、意見交換を行ったりします。

終了後には懇親会を開いて、会員同士の交流を図ります。

◇会員限定セミナー

年に1回、参加者を会員に限定したセミナーを開催しています。

セミナーの大きな目的は「FP 業務にすぐに役立つ情報提供」とし、セミナー講師は原則実務経験豊富な会員から募ります。会員から会員へアドバイザー的な立場として、実務的で実用的な話を聞くことができるこの限定セミナーは、WAFP 関東ならではの特徴的なイベントです。

◇ラボ

特定のテーマについて知識や理解を深めるための会員の自主勉強会です。

メンバーを固定したものと、WAFP 関東会員なら誰でも参加できるオープン形式のものがあります。メンバー型のもので、途中から参加することは可能です。また、勉強したいテーマがあれば、自分でラボを作ることもできます。

◇総会／総会イベント／名刺交換会

毎年5月の下旬に開催します。総会は、1年間の活動報告と次年度の活動案・予算案などについて話し合う大切な場です。議決権があるのは正会員のみですが、賛助会員や法人会員の方も出席することができます。また、総会の後に行うイベントでは、外部の著名人をお招きした講演会などを開催。終了後には名刺交換会を行います。イベントと名刺交換会には、FP 関連団体やマスコミ関係の方々にも多数ご参加いただいています。

◇イベントサポーター制度

イベントサポーターに登録すると、名刺交換会をはじめとするWAFP 関東のイベントに支援スタッフとして活動できます。イベントごとに登録した方にお声掛けをさせていただくので、都合に合わせて活動できます（交通費が支給されます）。イベントサポーターをすることで、イベントの舞台裏を見ることができたり、セミナーの準備や進め方を学んだりすることができ、会員同士が交流を深める場となっています。

◇お知らせメール

原則、月2回（1日と15日）会員へ「お知らせメール」を配信しています。会員限定のセミナーや交流会、ラボ活動のお知らせや新会員情報など、会員活動に欠かせない新鮮な情報を発信していますので、ぜひ毎号チェックしてください。

◇ホームページ

WAFP 関東の活動を網羅的にホームページにまとめています。会員名簿やラボ活動の案内、各セミナーの案内・お申し込み先等の確認には、ホームページが便利です。

「FP 検索コーナー」では、会員情報を登録し、日ごろの FP 業務に役立てていただくことも可能です。詳しくは、このガイドの P.5、P.6 をご覧ください。



～法人会員のみなさまへ～

- ・総会後に行われる名刺交換会には1法人3名まで無料でご参加いただけます。
- ・WAFP 関東会員向けお知らせメール（基本月2回発行）に法人会員が企画される勉強会等の案内を年3企画（原則、再掲2回）まで掲載いただけますので活用ください。
- ・法人会員の社員・職員の方は勉強会やラボなど WAFP 関東のイベントに会員と同じ参加費でご参加いただけます。

詳しくは、ホームページ「法人のみなさまへ」をご覧ください。

WAFFP 関東ホームページとお知らせメール

[TOP ページの構成] <http://wafp-k.net/>

The screenshot shows the homepage of WAFFP Kanto. At the top, there is a navigation menu with four main categories: Home, WAFFP Kanto for those interested (Individual/Corporate), Members, and Find an FP. Below this, there are several content blocks: a sidebar with various links, a central 'INFORMATION - NEWS' section with a recent event announcement, and a 'Find an FP' section with a search bar and a list of available FPs. Numbered callouts are placed over the page: 1 points to the 'Members' button, 2 points to the 'Study Group' and 'Member-Only Seminar' links in the sidebar, 3 points to the 'INFORMATION - NEWS' section, and 4 points to the 'Find an FP' section.

- ① 「会員のみなさまへ」のページに会員向けサイトの説明が記載されています。この WAFFP 関東活用ガイドと併せてご利用ください。
- ② 「勉強会」や「会員限定セミナー」「総会・総会イベント」「各ラボ」のページは直接メニューバーからお入りください。
- ③ 月に二回のお知らせメールと連動した INFORMATION-NEWS（主にイベント）を表記します。
- ④ 「FP 検索コーナー」に登録すると、掲載 FP 一覧ページから、ランダムで TOP 画面に表示されます。登録フォームは、FP 検索コーナーの一番下にあります。

【お知らせメールの構成】

お知らせメールは毎月 1 日と 15 日に事務局から発信されます。
活動のお知らせはホームページと連動しています。是非隅までご覧ください。

一例) 目次部分をご紹介します

■ □ ■ =====
WAFP 関東お知らせメール [第000号]
(20XX/XX/XX日発行)

===== > http://wafp-k.net/ <===== ■ □ ■

こんにちは。広報委員のXXXXです。

////////// I N D E X //////////

| | |
|---|--|
| <p>◆ 理事会からのお知らせ</p> <p>◆ 勉強会のお知らせ</p> <p>◆ ラボのお知らせ《5件》</p> <ul style="list-style-type: none"> ・ ●●● ラボ【X月XX日(水)】 NEW! ・ ●●● 仕事力アップラボ《新ラボ <p>◆ 更新情報《2件》</p> <ul style="list-style-type: none"> ・ 勉強会の活動報告(1件) NEW! ・ 会員インフォメーション(1件) NEW! <p>◆ 新会員情報《1件》</p> <ul style="list-style-type: none"> ・ 新しく会員になられた方(1件) <p>◆ 会員ひろば《2件》</p> <ul style="list-style-type: none"> ・ ●●●さん ●●●講師募集 ・ ●●●さん「●●●セミナー」のお知らせ <p>◆ 理事会だより《1件》</p> <ul style="list-style-type: none"> ・ ●●●さんからの理事会だより <p>◆ その他</p> <ul style="list-style-type: none"> ・ ●●●セミナーのご案内 | <p>◆ 理事会や事務局からのお知らせ 総会や会員限定セミナー、会員交流会の案内や 連絡事項など、重要な連絡を掲載します。必ず ご覧ください。</p> <p>◆ 勉強会、ラボの新着のお知らせの入り口です。</p> <p>◆ 会員情報 新入会員のお知らせや挨拶文を掲載します。</p> <p>◆ 理事会だより 月に一度の理事会の様子を お伝えしています。</p> |
|---|--|

外部の方から WAFP 関東に掲載依頼があった案内です。
会員のみなさまに有意義となる情報をお伝えしています。
内容に関しての問い合わせ、お申込みは直接情報提供元にご連絡ください。

※ セミナー情報や新刊発売のお知らせ、また求人などの掲載申込み
→ 広報委員会まで (P8「問い合わせ先一覧」参照)

よくあるご質問

※それぞれのお問合せ先については、P8の「問い合わせ先一覧」をご参照ください

<入会したら…>

Q: WAFP 関東に入会したものの、何から始めればよいのかわかりません。

A: 知識の習得であれば勉強会やラボへ、ネットワークを広げたいのであれば会員交流会や総会後の名刺交換会へのご参加をお勧めします。概ね毎月なんらかのイベントが行われています。まずはご興味あるイベントに参加して WAFP 関東の魅力を体感してください。

Q: せっかく入会したので、何かイベント運営に参加してみたいのですが。

A: WAFP 関東の活動は会員のボランティアで成り立っています。ぜひ「イベントサポーター制度」にご登録されることをお勧めします。

WAFP 関東の活性化にぜひお力をお貸してください。

Q: イベントサポーターに登録したいのですが。

A: 事務局イベントサポーター係へお申込みください。

Q: イベントサポーターで支援スタッフをしたら報酬をもらえますか？

A: 基本的に報酬はありませんが、交通費が支給されます。

<勉強会について>

Q: 勉強会に会員以外の知人も誘っていいですか？

A: 非会員の方も参加可能です。お申し込みの際、ご紹介者を明記してください。

Q: 勉強会で聞きたいテーマ、招いてほしい講師がいるのですが。

A: 研修委員会までご意見、ご要望、ご提案をお寄せください。

Q: WAFP 関東の勉強会やラボは、日本 FP 協会の継続教育単位として認められますか？

A: WAFP 関東は認定教育機関ではありませんが、専門家向けに開催しているもので一定の要件を満たしてれば、個人の申告（自己申告）によって個別に認められるとの回答を日本 FP 協会よりいただいています。詳しくは、WAFP 関東ホームページの「継続教育単位認定について」をご覧ください。

<ラボについて>

Q: 興味のあるラボがあります。ラボは非会員でも参加できますか？

A: 非会員でも参加いただけます。ただし、「1 ラボにつき 1 回まで」の参加となりますので、ご了承ください。参加ご希望の場合、WAFP 関東ホームページより各ラボのコーディネーターに非会員であることを伝えたくお申込みください。

Q: ラボを設立したいのですが。

A: 会員交流委員会までお問い合わせください。

Q: 法人会員もラボを作ることはできますか？

A: 法人の方もラボを主催することは可能です。会員交流委員会までお問い合わせください。

<その他>

Q：総会は参加したほうが良いのですか？

A：総会は会の活動について、その方針や意見が交わされる場です。また、会員が一堂に会する場でもあります。平日に開催されますが、ぜひご参加ください。

Q：WAFP 関東に入会したいという知人がいます。どこに連絡すればいいですか？

A：入会のお申し込みはインターネットを通じてのみ受け付けています。

WAFP 関東ホームページの「入会するには（個人）」よりお申込みください。

Q：セミナーをします。会員のみなさまにお知らせする機会がありますか？

A：お知らせメールやホームページでコーナーを設けています。セミナー告知のほか、本の出版や仲間を募りたい企画など情報発信したいことがありましたら、広報委員会までお知らせください。自薦他薦を問いません。

問い合わせ先一覧

※この一覧は、WAFP 関東ホームページの「会員のみなさまへ」にも掲載しています。

◇ **入退会、住所・電話・メールアドレス等届け出事項の変更、会員リストの更新・停止のご連絡は**

事務局へ：jimukyoku@wafp-k.net

◇ **ラボを立ち上げたい場合は**

会員交流委員会へ：kouryu@wafp-k.net

◇ **ホームページ・お知らせメールに関するお問い合わせは**

広報委員会へ：kouhou@wafp-k.net

◇ **イベントサポーターへの登録申込みは**

事務局イベントサポーター係へ：support@wafp-k.net

◇ **その他、WAFP 関東全般に関するお問い合わせは**

理事会へ：rijikai@wafp-k.net

2016 年度理事

| | |
|---------|--------|
| 会長 | 八ツ井 慶子 |
| 副会長 | 中島 慎貴 |
| | 白子 里美 |
| 事務局長 | 中村 真佐子 |
| 副事務局長 | 田中 真里子 |
| | 植平 由美子 |
| 会計長 | 江原 さとみ |
| 広報委員長 | 鈴木 さや子 |
| 研修委員長 | 工藤 清美 |
| 会員交流委員長 | 水野 圭子 |
| 監事 | 宮里 恵子 |
| | 安田 まゆみ |

2016 年度ラボ一覧

| ラボ名 | コーディネーター |
|-------------|-----------|
| 起業ラボ | 吹田朝子、水野圭子 |
| 資産形成ラボ | 小泉清美 |
| 住宅ローンラボ | 吹田朝子、水野圭子 |
| ファンドラボ | 馬養雅子 |
| 心理カウンセリングラボ | 大野智加子 |
| 終活ラボ | 安田まゆみ |
| FP 実務ラボ | 飯村久美、氏家祥美 |
| 海外投資ラボ | 中島慎貴 |
| 相談ビジネスラボ | 八ツ井慶子 |
| 401K ラボ | 芳川幸子 |
| 仕事力アップラボ | 安田まゆみ |
| 女性が輝くためのラボ | 白子里美 |
| 決算書の見方読み方ラボ | 深澤大輔 |