
WAFP 関東 (女性FPの会) 活用ガイド

むすぶ・つなぐ・くらしを・ゆめを

WAFP 関東 (女性FPの会)



このガイドブックは、WAFP 関東の活動の内容や
公式サイトメニューなどをご紹介します。
ご一読いただき、WAFP 関東をあなたのFP活動に
よりいっそうお役立てください。

2017.6 更新

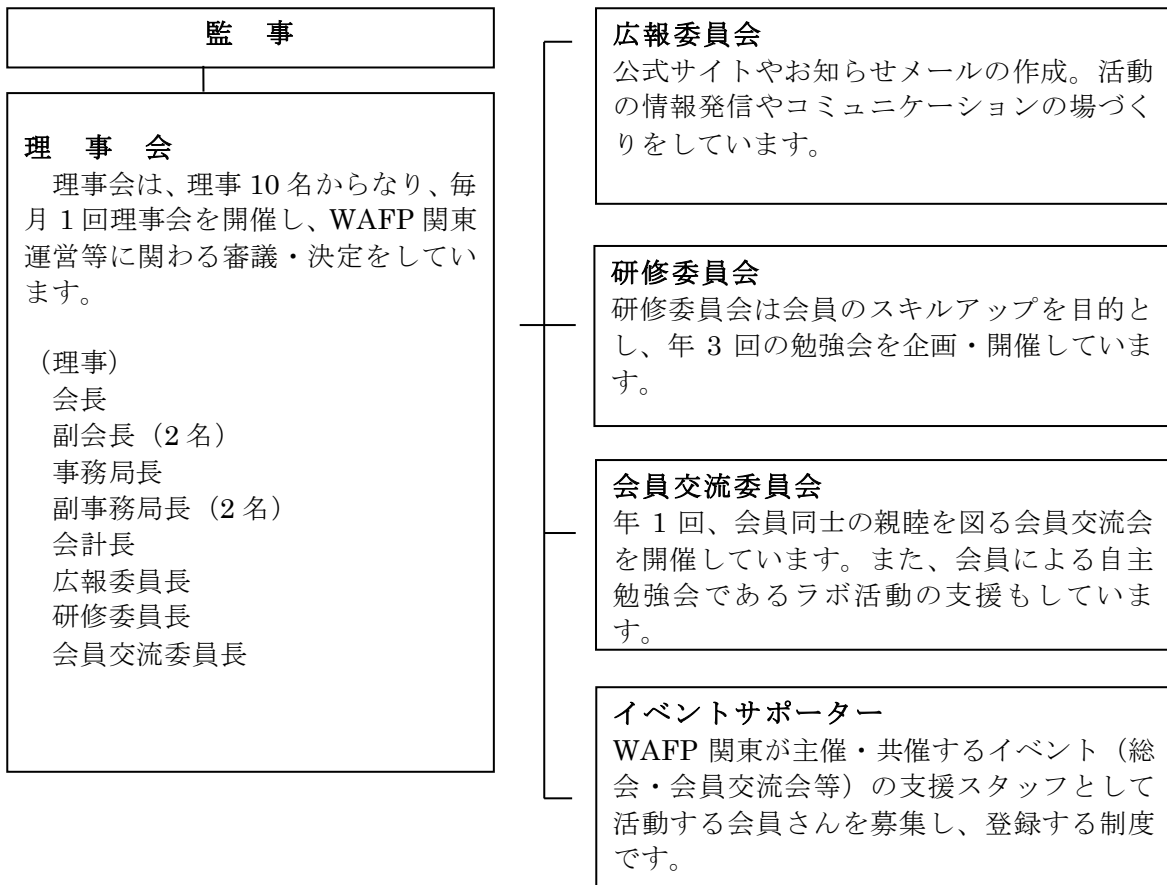
WAFP 関東とは

WAFP 関東（女性 FP の会）は、関東をメイン拠点とする女性ファイナンシャル・プランナーを中心とした集まりです。「人生のお金の専門家集団」として、1 人でも多くの人がお金の悩みから開放され、人生を楽しく過ごせるようにと社会に対するファイナンシャル・プランニングの啓蒙や男女参画社会の発展に貢献することを目的として活動しています。

◆会員の種類は、正会員、賛助会員、法人会員の 3 種類です。

- ◇正会員 : CFP®、AFP、
ファイナンシャル・プランニング技能士 1 級・2 級・3 級
その他、FP 資格保持者の女性
- ◇賛助会員 : 男性、FP 資格を取得していない女性、
その他 WAFP 関東の活動にご賛同いただける方
- ◇法人会員 : WAFP 関東の活動にご賛同いただける法人

◆会費は、正会員・賛助会員 : 入会金 3,000 円、年会費 12,000 円
法人会員 : 入会金 4,000 円、年会費 36,000 円です。



WAFP 関東の活用法

◇勉強会

年に3回開催される勉強会はWAFP 関東のメインとなる活動です。FP 実務にまつわる幅広いテーマを取り上げ、知識のブラッシュアップやスキルアップに寄与しています。

勉強会は、日本FP協会の継続教育単位を申請することもできます。また、一般の継続研修や個人での参加が難しい施設見学会など、WAFP 関東ならではのテーマも見逃せません。非会員の方でも参加可能ですので、お誘い合わせの上ぜひご参加ください。

◇会員交流会

年に1回開催します。

FP ビジネスを展開するにあたって必要なことをテーマに、先輩FPの経験談を聞いたり、意見交換を行ったりします。

終了後には懇親会を開いて、会員同士の交流を図ります。

◇会員限定セミナー

年に1回、参加者を会員に限定したセミナーを開催しています。

セミナーの大きな目的は「FP 業務にすぐに役立つ情報提供」とし、セミナー講師は原則実務経験豊富な会員から募ります。会員から会員へアドバイザー的な立場として、実務的で実用的な話を聞くことができるこの限定セミナーは、WAFP 関東ならではの特徴的なイベントです。

◇ラボ

特定のテーマについて知識や理解を深めるための会員の自主勉強会です。

メンバーを固定したものと、WAFP 関東会員なら誰でも参加できるオープン形式のものがあります。メンバー型のもので、途中から参加することは可能です。また、勉強したいテーマがあれば、自分でラボを作ることもできます。

◇総会／総会イベント／名刺交換会

毎年5月の下旬に開催します。総会は、1年間の活動報告と次年度の活動案・予算案などについて話し合う大切な場です。議決権があるのは正会員のみですが、賛助会員や法人会員の方も出席することができます。また、総会の後に行うイベントでは、外部の著名人をお招きした講演会などを開催。終了後には名刺交換会を行います。イベントと名刺交換会には、FP 関連団体やマスコミ関係の方々にも多数ご参加いただいています。

◇イベントサポーター制度

イベントサポーターに登録すると、名刺交換会をはじめとするWAFP 関東のイベントに支援スタッフとして活動できます。イベントごとに登録した方にお声掛けをさせていただくので、都合に合わせて活動できます（交通費が支給されます）。イベントサポーターをすることで、イベントの舞台裏を見ることができたり、セミナーの準備や進め方を学んだりすることができ、会員同士が交流を深める場となっています。

◇お知らせメール

原則、月2回（1日と15日）会員へ「お知らせメール」を配信しています。会員限定のセミナーや交流会、ラボ活動のお知らせや新会員情報など、会員活動に欠かせない新鮮な情報を発信していますので、ぜひ毎号チェックしてください。

◇公式サイト

WAFP 関東の活動を網羅的に公式サイトにまとめています。会員名簿やラボ活動の案内、各セミナーの案内・お申し込み先等の確認には、公式サイトが便利です。

「FP 検索コーナー」では、会員情報を登録し、日ごろの FP 業務に役立てていただくことも可能です。詳しくは、このガイドの P.5、P.6 をご覧ください。

◇Facebook ページ

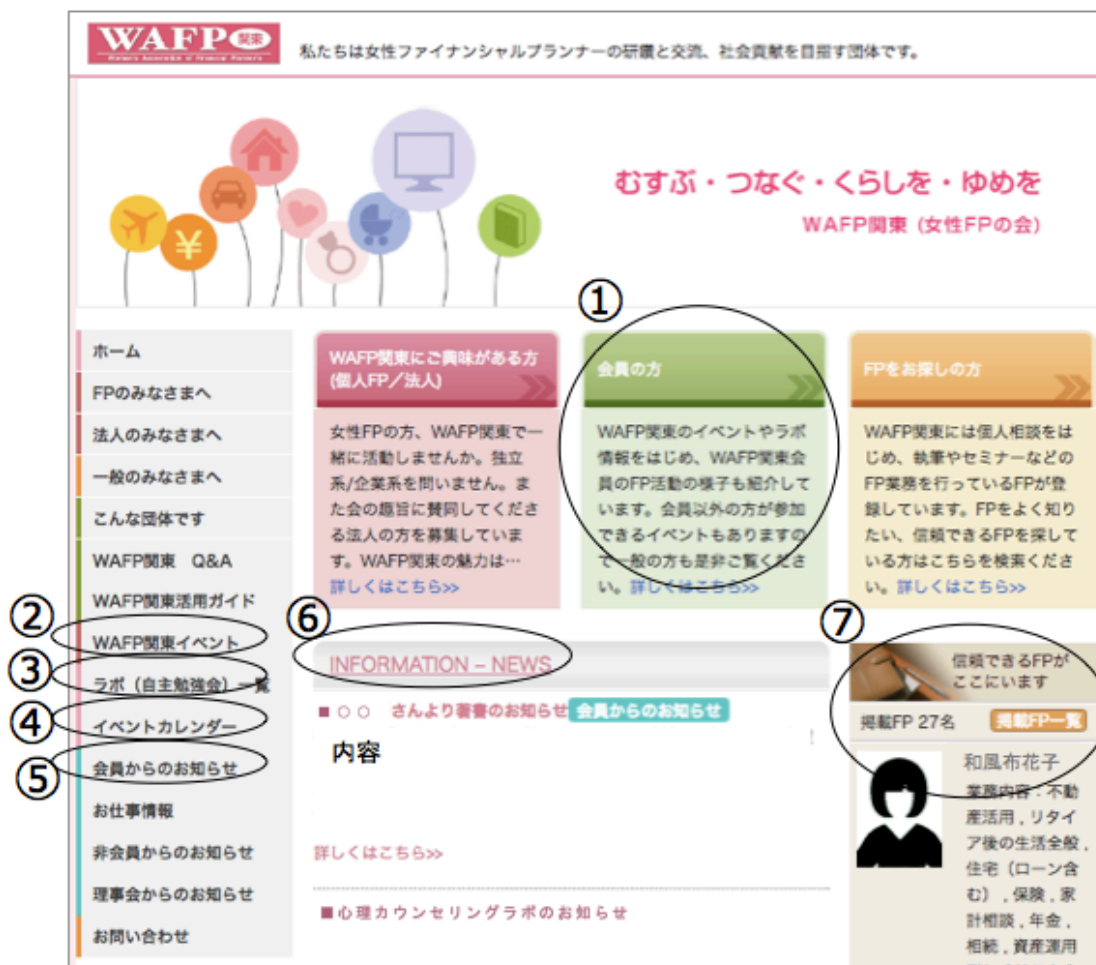
WAFP 関東の活動を、Facebook ページにてお知らせしています。理事会からのお知らせや勉強会、ラボの告知に加え、イベントなどの画像なども配信していますので、お知らせメールと合わせ、よりリアルタイムな情報をぜひチェックしてください。

Facebook ページ URL : <https://www.facebook.com/WAFP.kanto/>



- ・総会後に行われる名刺交換会には1法人3名まで無料でご参加いただけます。
 - ・WAFP 関東会員向けお知らせメール（基本月2回発行）に法人会員が企画される勉強会等の案内を掲載いただけますので活用ください。
 - ・法人会員の社員・職員の方は勉強会やラボなど WAFP 関東のイベントに会員と同じ参加費でご参加いただけます。
 - ・正会員への業務依頼や勉強会のお知らせなどに活用できるデータベースを提供いたします。
- 詳しくは、公式サイト「法人のみなさまへ」をご覧ください。

WAFP 関東公式サイトとお知らせメール



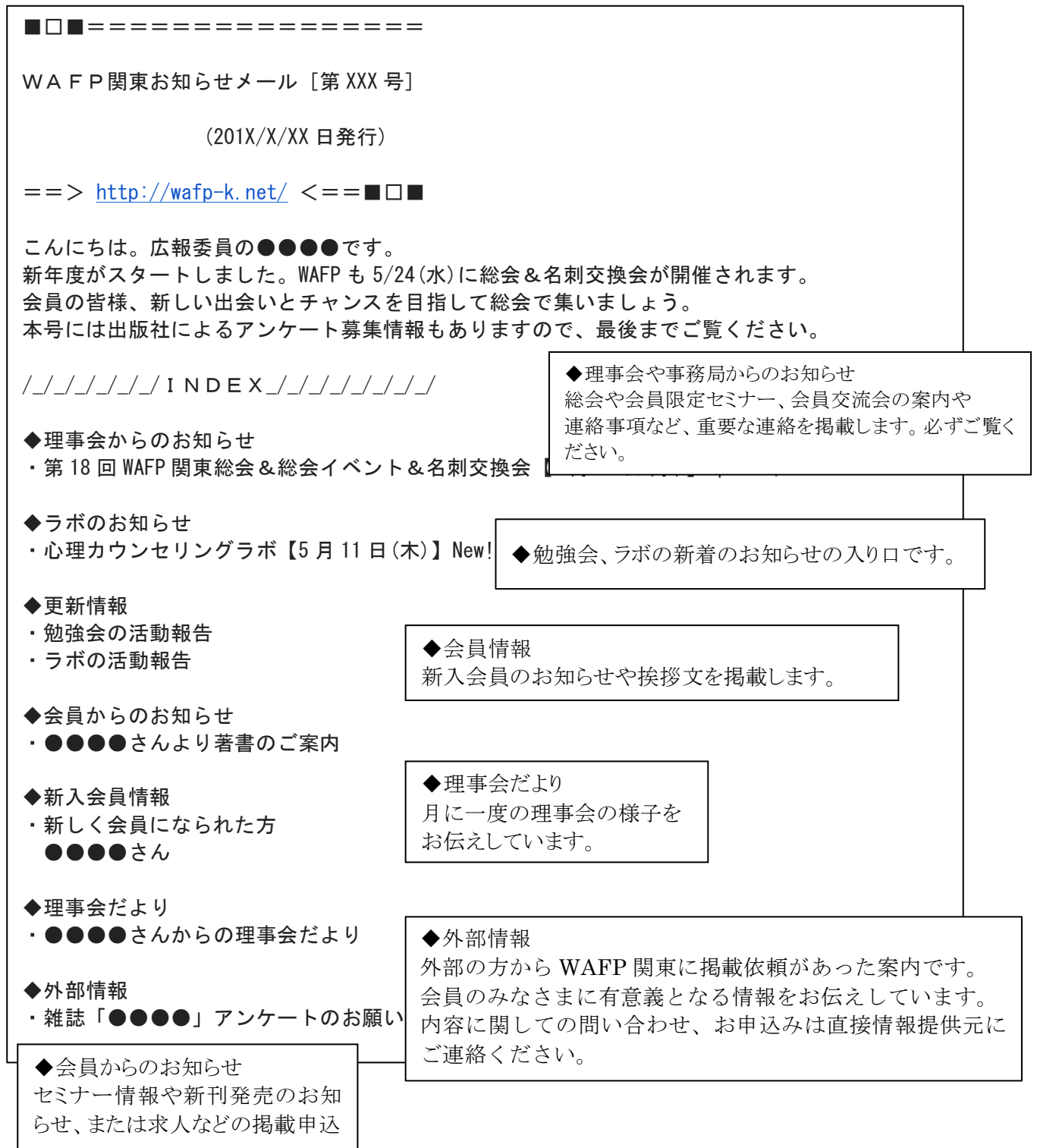
[TOP ページの構成] <http://wafp-k.net/>

- ① 「会員の方」のページに会員向けサイトの説明が記載されています。この WAFP 関東活用ガイドと併せてご利用ください。
- ② 「WAFP 関東イベント」の中に「勉強会・セミナー」「会員限定セミナー」「総会・総会イベント」「会員交流会」の詳細ページがあります。
- ③ 「ラボ (自主勉強会) 一覧」から各ラボのページに入れます。
- ④ イベントカレンダーから WAFP 関東のイベント詳細を閲覧できます。
- ⑤ 「会員からのお知らせ」から会員のセミナー告知や著書情報を閲覧できます。
- ⑥ 月に 2 回のお知らせメールと連動した INFORMATION-NEWS (主にイベント) を表記します。
- ⑦ 「FP 検索コーナー」に登録すると、掲載 FP 一覧ページから、ランダムで TOP 画面に表示されます。登録フォームは、FP 検索コーナーの一番下にあります。

【お知らせメールの構成】

お知らせメールは毎月 1 日と 15 日に事務局から発信されます。
活動のお知らせはホームページと連動しています。是非隅までご覧ください。

一例) 目次部分をご紹介します



よくあるご質問

※それぞれのお問合せ先については、P8の「問い合わせ先一覧」をご参照ください

<入会したら…>

Q：WAFP 関東に入会したものの、何から始めればよいのかわかりません。

A：知識の習得であれば勉強会やラボへ、ネットワークを広げたいのであれば会員交流会や総会後の名刺交換会へのご参加をお勧めします。概ね毎月なんらかのイベントが行われています。まずはご興味あるイベントに参加して WAFP 関東の魅力を体感してください。

Q：せっかく入会したので、何かイベント運営に参加してみたいのですが。

A：WAFP 関東の活動は会員のボランティアで成り立っています。ぜひ「イベントサポーター制度」にご登録されることをお勧めします。

WAFP 関東の活性化にぜひお力をお貸してください。

Q：イベントサポーターに登録したいのですが。

A：事務局イベントサポーター係へお申込みください。

Q：イベントサポーターで支援スタッフをしたら報酬をもらえますか？

A：基本的に報酬はありませんが、交通費が支給されます。

<勉強会について>

Q：勉強会に会員以外の知人も誘っていいですか？

A：非会員の方も参加可能です。お申し込みの際、ご紹介者を明記してください。

Q：勉強会で聞きたいテーマ、招いてほしい講師がいるのですが。

A：研修委員会までご意見、ご要望、ご提案をお寄せください。

Q：WAFP 関東の勉強会やラボは、日本 FP 協会の継続教育単位として認められますか？

A：WAFP 関東は認定教育機関ではありませんが、専門家向けに開催しているもので一定の要件を満たしてれば、個人の申告（自己申告）によって個別に認められるとの回答を日本 FP 協会よりいただいています。詳しくは、WAFP 関東公式サイトの「継続教育単位認定について」をご覧ください。

<ラボについて>

Q：興味のあるラボがあります。ラボは非会員でも参加できますか？

A：非会員でも参加いただけます。ただし、「1 ラボにつき 1 回まで」の参加となりますので、ご了承ください。参加ご希望の場合、WAFP 関東公式サイトより各ラボのコーディネーターに非会員であることを伝えたくお申込みください。

Q：ラボを設立したいのですが。

A：会員交流委員会までお問い合わせください。

Q：法人会員もラボを作ることはできますか？

A：法人の方もラボを主催することは可能です。会員交流委員会までお問い合わせください。

<その他>

Q：総会は参加したほうが良いのですか？

A：総会は会の活動について、その方針や意見が交わされる場です。また、会員が一堂に会する場でもあります。平日に開催されますが、ぜひご参加ください。

Q：WAFP 関東に入会したいという知人がいます。どこに連絡すればいいですか？

A：入会のお申し込みはインターネットを通じてのみ受け付けています。
WAFP 関東公式サイト「入会するには（個人）」よりお申込みください。

Q：セミナーをします。会員のみなさまにお知らせする機会がありますか？

A：お知らせメールや公式サイトでコーナーを設けています。セミナー告知のほか、本の出版や仲間を募りたい企画など情報発信したいことがありましたら、広報委員会までお知らせください。自薦他薦を問いません。

問い合わせ先一覧

※この一覧は、WAFP 関東公式サイト「会員のみなさまへ」にも掲載しています。

◇ **入退会、住所・電話・メールアドレス等届け出事項の変更、会員リストの更新・停止のご連絡は**

事務局へ：jimukyoku@wafp-k.net

◇ **ラボを立ち上げたい場合は**

会員交流委員会へ：kouryu@wafp-k.net

◇ **公式サイト・お知らせメールに関するお問い合わせは**

広報委員会へ：kouhou@wafp-k.net

◇ **イベントサポーターへの登録申込みは**

事務局イベントサポーター係へ：support@wafp-k.net

◇ **その他、WAFP 関東全般に関するお問い合わせは**

理事会へ：rijikai@wafp-k.net

◇ **勉強会の問い合わせ、企画案は**

研修委員会へ：kensyu@wafp-k.net

◇ **FP 検索コーナーの登録は**

FP 検索コーナー係へ：<http://ws.formzu.net/fgen/S70117199/>

◇ **法人会員向けデータベースに登録したい方は（正会員のみ）**

http://wafp-k.net/shigotojoho/db_houjin/

◇ **会員からのお知らせに掲載したい方は**

<http://wafp-k.net/keisai/>

2017 年度理事

会長	八ツ井 慶子
副会長	白子 里美
	中村 真佐子
事務局長	植平 由美子
副事務局長	大野 智加子
	内村 しづ子
会計長	江原 さとみ
広報委員長	鈴木 さや子
研修委員長	工藤 清美
会員交流委員長	横山 利香
監事	神田 理絵
	安田 まゆみ

2017 年度ラボ一覧

ラボ名	コーディネーター
起業ラボ	吹田朝子
資産形成ラボ	小泉清美
住宅ローンラボ	吹田朝子
ファンドラボ	馬養雅子
心理カウンセリングラボ	大野智加子
終活ラボ	安田まゆみ
FP 実務ラボ	飯村久美、氏家祥美
海外投資ラボ	中島慎貴
相談ビジネスラボ	八ツ井慶子
401K ラボ	芳川幸子
仕事力アップラボ	安田まゆみ
女性が輝くためのラボ	白子里美