
WAF P 関東 (女性 F P の会) 活用ガイド

むすぶ・つなぐ・くらしを・ゆめを

WAF P 関東 (女性 F P の会)



このガイドブックは、WAF P 関東の活動の内容や
公式サイトメニューなどをご紹介します。
ご一読いただき、WAF P 関東をあなたの活動に
よりいっそうお役立てください。

2020.7 更新

WAFP 関東とは

WAFP 関東(女性 FP の会) は、関東をメイン拠点とする女性ファイナンシャル・プランナーの集まりです。WAFP 関東では、より高い価値を提供できる FP になるべく、知識面・技術面・ビジネス面での様々な情報、学びの場を提供していきます。そして、会員同士が情報交換・親交を深めながら成長していけるよう、サポートしていきます。

◆会員の種類は、正会員、賛助会員、法人会員の 3 種類です。

◇正会員 : CFP®、AFP、

ファイナンシャル・プランニング技能士 1 級・2 級・3 級

その他、FP 資格保持者の女性

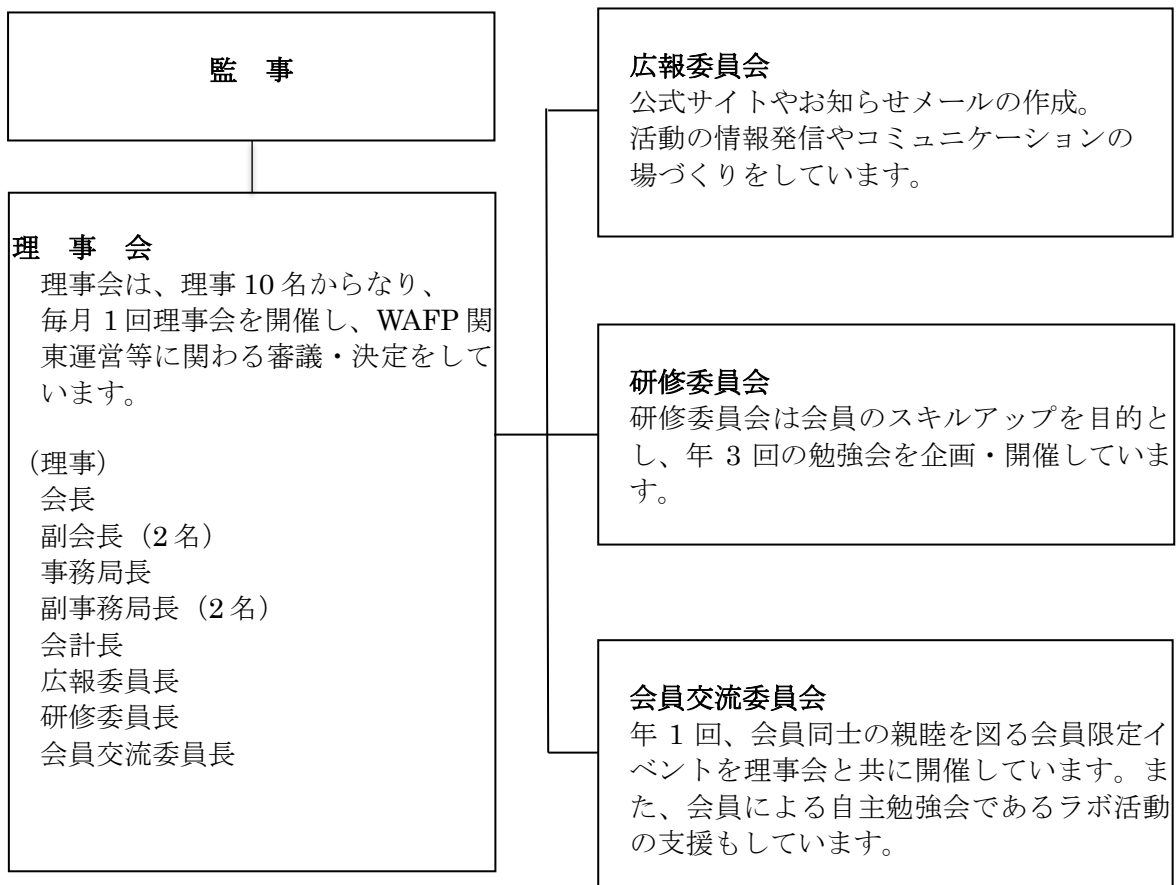
◇賛助会員 : 男性、FP 資格を取得していない女性、

その他 WAFP 関東の活動にご賛同いただける方

◇法人会員 : WAFP 関東の活動にご賛同いただける法人

◆会費は、正会員・賛助会員 : 入会金 3,000 円、年会費 12,000 円

法人会員 : 入会金 4,000 円、年会費 36,000 円です。



以下のイベントは、各委員会で開催しています。

◇勉強会（研修委員会）

年に3回開催される勉強会は WAFP 関東のメインとなる活動です。FP 実務にまつわる幅広いテーマを取り上げ、知識のブラッシュアップやスキルアップに寄与しています。

勉強会は、日本 FP 協会の継続教育単位を申請することもできます。また、一般の継続研修や個人での参加が難しい施設見学会など、WAFP 関東ならではのテーマも見逃せません。非会員の方でも参加可能ですので、お問い合わせの上ぜひご参加ください。

◇会員限定イベント（理事会・会員交流委員会）

年に1回、参加者を WAFP 会員に限定したイベントを開催しています。

主に、会員が講師となって行うセミナーや、会員同士の情報交換、業務上での悩みのシェアなどを行っています。

イベントの主な目的は「FP 業務にすぐに役立つ情報の提供と交流」です。会員から会員へ、実務の現場の話や明日から業務に活かせる話を繋ぎ、共有できる会員限定イベントは、WAFP 関東ならではの特徴的なイベントです。セミナー終了後には懇親の場を持ち、会員同士の交流を図ります。

◇理事会主催セミナー（理事会）

不定期に、理事会主催のセミナーも開催しています。

主に、企業の広報の方や大学の先生など講師をお呼びし、セミナーやワークショップを通じて、FP 業務に役立つ情報を提供しています。

◇ラボ（各会員・会員交流委員会）

特定のテーマについて知識や理解を深めるための会員の自主勉強会です。

WAFP 関東会員なら誰でも参加することができます。また、勉強したいテーマがあれば、新しくラボを立ち上げることもできます。

◇総会／総会イベント／名刺交換会（理事会・会員交流委員会）

毎年5月の下旬に開催します。総会は、1年間の活動報告と次年度の活動案・予算案などについて話し合う大切な場です。議決権があるのは正会員のみですが、賛助会員や法人会員の方も出席することができます。また、総会の後に行うイベントでは、外部の著名人をお招きした講演会などを開催。終了後には名刺交換会を行います。イベントと名刺交換会には、FP 関連団体やマスコミ関係の方々にも多数ご参加いただいています。

◇お知らせメール（広報委員会）

原則、月2回（1日と15日）会員へ「お知らせメール」を配信しています。会員限定イベント、ラボ活動のお知らせや新会員情報など、会員活動に欠かせない新鮮な情報を発信していますので、ぜひ毎号チェックしてください。

◇公式サイト（広報委員会）

WAFP 関東の活動を網羅的に公式サイトにまとめています。会員名簿やラボ活動の案内、各セミナーの案内・お申込み先等の確認には、公式サイトが便利です。

「FP 検索コーナー」では、会員情報を登録し、日ごろの FP 業務に役立てていただくことも可能です。詳しくは、このガイドの P.5、P.6 をご覧ください。

◇公式 Facebook ページ（広報委員会）

WAFP 関東の活動を、Facebook 公式ページにてお知らせしています。理事会からのお知らせや勉強会、ラボの告知に加え、イベントなどの画像なども各担当者が自由に発信できるように配慮していますので、お知らせメールと併せ、よりリアルタイムな情報をぜひチェックしてください。

Facebook ページ URL : <https://www.facebook.com/WAFP.kanto/>



～法人会員のみなさまへ～

- ・総会後に行われる名刺交換会には1法人3名まで無料でご参加いただけます。
- ・WAFP 関東会員向けお知らせメール（基本月2回発行）に法人会員が企画される勉強会等の案内を掲載いただけますので活用ください。
- ・法人会員の社員・職員の方は勉強会やラボなど WAFP 関東のイベントに会員と同じ参加費でご参加いただけます。
- ・正会員への業務依頼や勉強会のお知らせなどは、月2回のお知らせメール、または正会員のみ配信される正会員限定メールにてお知らせいたします。詳しくは、公式サイト「法人のみなさまへ」をご覧ください。

WAFP関東公式サイトとお知らせメール



私たちは女性ファイナンシャルプランナーの研鑽と交流、社会貢献を目指す団体です。



むすぶ・つなぐ・くらしを・ゆめを
WAFP関東 (女性FPの会)

- ホーム
- FPのみなさまへ
- 法人のみなさまへ
- 一般のみなさまへ
- こんな団体です
- WAFP関東 Q&A
- WAFP関東活用ガイド
- ② WAFP関東イベント
- ③ ラボ (自主勉強会) 一覧
- ④ 会員からのお知らせ
- お仕事情報
- 非会員からのお知らせ
- 理事会からのお知らせ
- お問い合わせ
- *

WAFP関東にご興味がある方 (個人FP/法人)

女性FPの方、WAFP関東と一緒に活動しませんか。独立系/企業系を問いません。また会の趣旨に賛同してくださる法人の方を募集しています。WAFP関東の魅力は…
[詳しくはこちら>>](#)

① 会員の方

WAFP関東のイベントやラボ情報をはじめ、WAFP関東会員のFP活動の様子も紹介しています。会員以外の方が参加できるイベントもありますので一般の方も是非ご覧ください。詳しくはこちら>>

FPをお探しの方

WAFP関東には個人相談をはじめ、執筆やセミナーなどのFP業務を行っているFPが登録しています。FPをよく知りたい、信頼できるFPを探している方はこちらを検索ください。詳しくはこちら>>

⑤ INFORMATION - NEWS

■ **仕事カアップラボ7月17日(水)**
 テーマ：安田流！相談で稼ぐノウハウ すべてお話しします！
 講師：安田まゆみさん
 日時：07月17日(水)15時00分～16時50分
 場所：渋谷@レンタルスペース KOMOREBI
https://stances.jp/access_komorebi
 参加費：3000円
 詳細・申込：info@my-fp.net
[詳しくはこちら>>](#)

■ **仕事カアップラボ6月14日(金)**
 テーマ：FPなら知らないや恥ずかしいキャッシュレス講座
 講師：風呂内亜矢氏
 日時：06月14日(金)15時00分～16時50分
 場所：東京ウイメンズプラザ
<http://www1.tokyo-womens-plaza.metro.tokyo.jp/outline/tabid/136/Default.aspx>
 参加費：3000円
 詳細・申込：info@my-fp.net
[詳しくはこちら>>](#)

■ **理事会からのお知らせ 事務局からのお知らせ**
 法人会員である医師が考えた少額短期保険株式会社主催、当団体協力のイベントにて、正会員の黒田尚子さんが登場します！
 テーマは「ガンの病気や治療、お金」です。詳細は7/1号にてお伝えしますので気になる方は日程を空けておいてくださいね。

- ・日時：7月25日(木)14時～16時
- ・場所：東京交通会館
- ・金額：無料
- ・申込：amasuda@ishissi.co.jp

医師が考えた少額短期保険(株)担当: 黒田尚子
 ・参加者氏名 ・フリガナ・会社名(お勤めの方) ・電話番号 をご記入下さい。

⑥ WAFP関東 正会員検索

掲載FP 22名 [掲載FP一覧](#)

業務内容：リタイア後の生活全般、住宅（ローン含む）、家計相談
[詳しくはこちら>>](#)

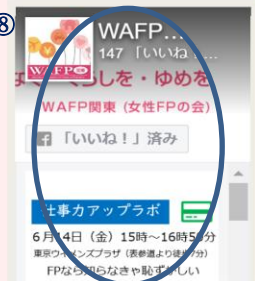
業務内容：不動産活用、リタイア後の生活全般、住宅（ローン含む）、保険、家計相談、年金、相続、資産運用
[詳しくはこちら>>](#)

業務内容：リタイア後の生活全般、住宅（ローン含む）、保険、家計相談
[詳しくはこちら>>](#)

⑦ [※掲載申込・訂正はこちら](#)

NEWS

INFORMATION - NEWS



[TOP ページの構成] <http://wafp-k.net/>

- ① 「会員の方」のページに会員向けサイトの説明が記載されています。
この WAFP 関東活用ガイドと併せてご利用ください。
- ② 「WAFP 関東イベント」の中に「勉強会・セミナー」「会員限定セミナー」
「総会・総会イベント」「会員交流会」「法人懇談会」の詳細ページがあります。
- ③ 「ラボ（自主勉強会）一覧」から各ラボのページに入れます。
- ④ 「会員からのお知らせ」から会員のセミナー告知や著書情報を閲覧できます。
- ⑤ 月に2回のお知らせメールと連動した INFORMATION-NEWS（主にイベント）を表記します。
- ⑥ 「正会員検索コーナー」に登録すると、掲載 FP 一覧ページから、ランダムに TOP 画面に表示されます。
- ⑦ 登録フォームへのバナーです。
- ⑧ 公式 Facebook ページへのリンクです。

よくあるご質問

※各お問合せ先については、P.9の「問合せ先一覧」をご参照ください

<入会したら…>

Q：WAFP 関東に入会したものの、何から始めればよいのかわかりません。

A：知識の習得であれば勉強会やラボへ、ネットワークを広げたいのであれば会員交流会や総会後の名刺交換会へのご参加をお勧めします。概ね毎月なんらかのイベントが行われています。まずはご興味あるイベントに参加して WAFP 関東の魅力を体感してください。

Q：せっかく入会したので、何かイベント運営に参加してみたいのですが。

A：WAFP 関東の活動は会員のボランティアで成り立っています。ぜひ「委員会活動」にご参加されることをお勧めします。

Q：どんな委員会がありますか？

A：広報委員会・研修委員会・会員交流委員会 です。

Q：委員会活動に参加したいのですが。

A：事務局あるいは各委員会のメンバーに直接ご連絡ください。詳細をご案内いたします。

<勉強会について>

Q：勉強会に会員以外の知人も誘っていいですか？

A：非会員の方も参加可能です。お申し込みの際、ご紹介者を明記してください。

Q：勉強会で聞きたいテーマ、招いてほしい講師がいるのですが。

A：研修委員会までご意見、ご要望、ご提案をお寄せください。

Q：WAFP 関東の勉強会やラボは、日本 FP 協会の継続教育単位として認められますか？

A：WAFP 関東は認定教育機関ではありませんが、FP 向けに開催しているもので一定の要件を満たしていれば、個人の申告（自己申告）によって個別に認められるとの回答を日本 FP 協会よりいただいています。詳しくは、WAFP 関東公式サイト「継続教育単位認定について」をご覧ください。

<ラボについて>

Q：興味のあるラボがあります。ラボは非会員でも参加できますか？

A：非会員でも参加いただけます。ただし、「1 ラボにつき 1 回まで」の参加となりますので、ご了承ください。参加ご希望の場合、WAFP 関東公式サイトより各ラボのコーディネーターに非会員であることを伝えたいお申し込みください。

Q：ラボを設立したいのですが。

A：会員交流委員会までお問い合わせください。

Q：法人会員もラボを作ることはできますか？

A：法人の方もラボを主催することは可能です。会員交流委員会までお問い合わせください。

<その他>

Q：総会は参加したほうが良いのですか？

A：総会は会の活動について、その方針や意見が交わされる場です。また、会員が一堂に会する場でもあります。平日に開催されますが、ぜひご参加ください。

Q：WAFP 関東に入会したいという知人がいます。どこに連絡すればいいですか？

A：入会のお申込みはインターネットを通じてのみ受け付けています。

WAFP 関東公式サイト「入会するには（個人）」よりお申し込みください。

Q：セミナーをします。会員のみなさまにお知らせする機会がありますか？

A：お知らせメールや公式サイトでコーナーを設けています。セミナー告知のほか、本の出版や仲間を募りたい企画など情報発信したいことがありましたら、広報委員会までお知らせください。自薦他薦を問いません。

<退会について>

Q：退会したいときは、どうすればよいですか？

A：事務局に退会の申出をし、退会の届を提出してください。

尚、年度途中で退会の届を出しても、会費は返還されませんので年度末の退会をお勧めします。

(年度は、4月1日～3月31日です)

問合せ先一覧

※この一覧は、WAFP 関東公式サイト「会員のみなさまへ」にも掲載しています。

◇入退会、住所・電話・メールアドレス等届け出事項の変更、会員リストの更新・停止のご連絡は

事務局へ：jimukyoku@wafp-k.net

◇ラボを立ち上げたい場合は

会員交流委員会へ：kouryu@wafp-k.net

◇公式サイト・お知らせメールに関するお問合せは

広報委員会へ：kouhou@wafp-k.net

◇委員会活動に参加されたい場合は

事務局へ：jimukyoku@wafp-k.net

◇その他・WAFP 関東全般に関するお問合せは

理事会へ：rijikai@wafp-k.net

◇勉強会のお問合せ、企画案は

研修委員会へ：kensyu@wafp-k.net

◇FP 検索コーナーの登録は

FP 検索コーナー係へ：<https://ws.formzu.net/fgen/S28820508/>

◇お知らせメール（公式サイト）に掲載したい方は

ラボ・勉強会の告知など：<https://ws.formzu.net/fgen/S56215225/>

ラボやイベントの開催報告：

（ラボ）<https://ws.formzu.net/fgen/S45205389/>

（ラボ以外）<https://ws.formzu.net/fgen/S23131358/>

会員からのお知らせ：<https://ws.formzu.net/fgen/S82169850/>

<入稿締切日について>

お知らせメールに掲載する原稿には、締切日があります。
期日までのご入稿をお願いいたします。

1日号：前月20日 20時締切り

15日号：当月5日 20時締切り

※3/1号のみ 2月19日 20時締切り

※1/1号と8/15号は休刊です。

2020 年度理事

会長	工藤 清美
副会長	鈴木 さや子
	福島 えみ子
事務局長	神部 朋子
副事務局長	中村 真佐子
	田中 友加
会計長	野辺 聡子
広報委員長	海老原 政子
研修委員長	合田 菜実子
会員交流委員長	丸子 いずみ
監事	内村 しづ子
	白子 里美

2020 年度ラボ一覧

ラボ名	コーディネーター
お金 IT ラボ	吹田朝子
起業ラボ	吹田朝子
心理カウンセリングラボ	丸子いずみ
終活ラボ	安田まゆみ
FP 実務ラボ	飯村久美、氏家祥美
仕事力アップラボ	安田まゆみ
SDGs 研究会	中村真佐子
投資力アップラボ	横山利香

※ラボの名称（開催内容）が一部変更になりました。
最新の情報はホームページにてご確認ください。