

# W A F P 関東 (女性 F P の会) 活用ガイド

学び×高めあう×つながる

女性FPを応援します

W A F P 関東 (女性FPの会)

W A F P 関東 | Women's  
Association of  
Financial Planners

このガイドブックは、W A F P 関東の活動の内容や  
公式サイトメニューなどをご紹介します。  
ご一読いただき、W A F P 関東をあなたの活動に  
よりいっそうお役立てください。

2026.7改訂

## W A F P 関 東 と は

W A F P 関 東 ( 女 性 F P の 会 ) は、 関 東 を メ イ ン 拠 点 と す る 女 性 フ ァ イ ナ ン シ ャ ル ・ プ ラ ン ナ ー の 集 ま り で す。 W A F P 関 東 で は、 よ り 高 い 価 値 を 提 供 で き る F P に な る べ く、 知 識 面 ・ 技 術 面 ・ ビ ジ ネ ス 面 で の 様 々 な 情 報、 学 び の 場 を 提 供 し て い っ き ま す。 そ し て、 会 員 同 士 が 情 報 交 換 ・ 親 交 を 深 め な が ら 成 長 し て い け る よ う、 サ ポ ー ト し て い っ き ま す。

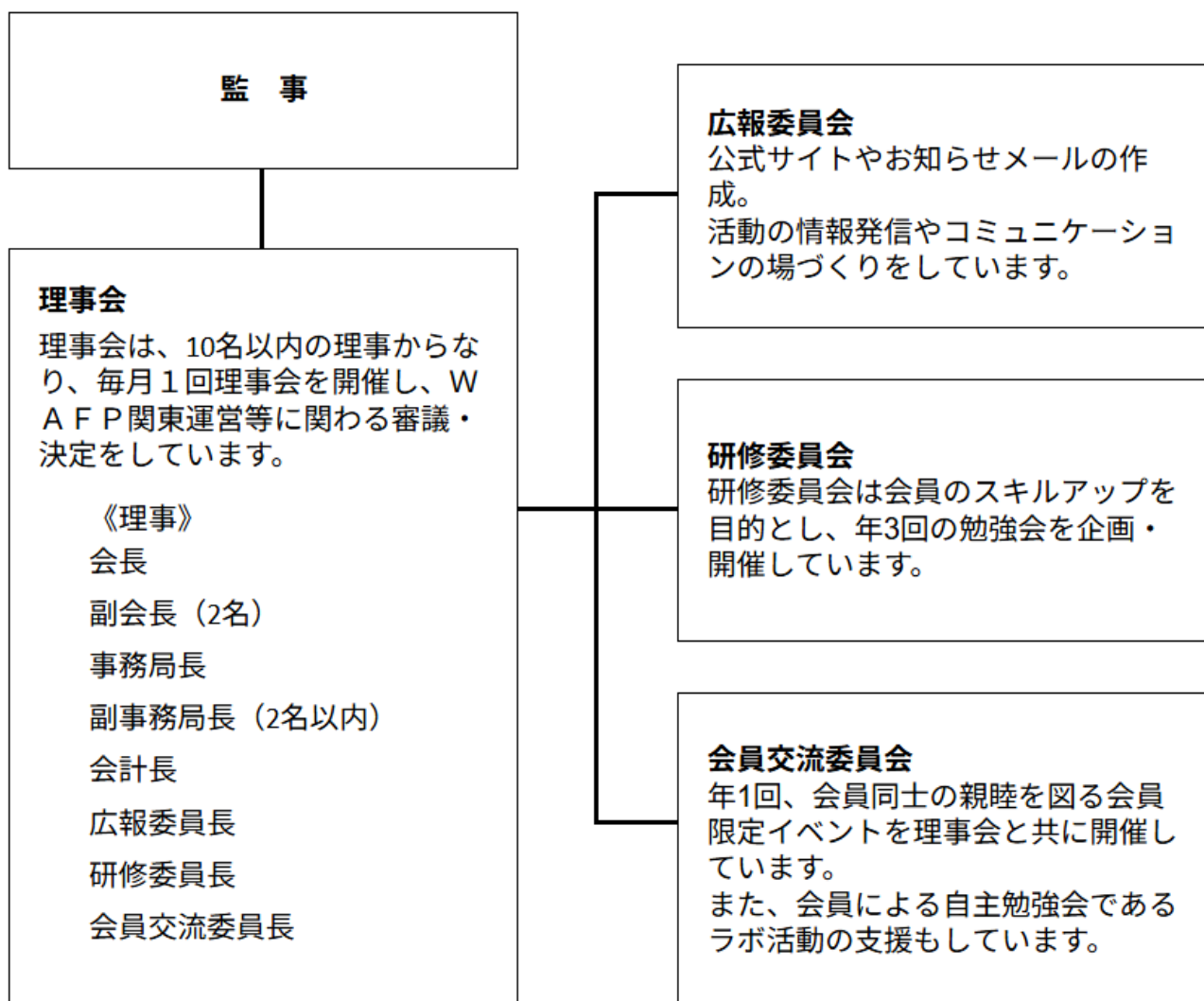
◆ 会 員 の 種 類 は、 正 会 員、 賛 助 会 員、 法 人 会 員 の 3 種 類 で す。

◇ 正 会 員 : C F P®、 A F P、  
フ ァ イ ナ ン シ ャ ル ・ プ ラ ン ニ ン グ 技 能 士 1 級 ・ 2 級 ・ 3 級  
そ の 他、 F P 資 格 保 持 者 の 女 性

◇ 賛 助 会 員 : 男 性、 F P 資 格 を 取 得 し て い な い 女 性、  
そ の 他 W A F P 関 東 の 活 動 に ご 賛 同 い た だ け る 方

◇ 法 人 会 員 : W A F P 関 東 の 活 動 に ご 賛 同 い た だ け る 法 人

◆ 会 費 は、 正 会 員 ・ 賛 助 会 員 : 入 会 金 3,000 円、 年 会 費 12,000 円  
法 人 会 員 : 入 会 金 4,000 円、 年 会 費 36,000 円 で す。



## W A F P 関東の活用法

以下のイベントは、各委員会で開催しています。

### ◇勉強会（研修委員会）

年に3回開催される勉強会はW A F P 関東のメインとなる活動です。F P 実務にまつわる幅広いテーマを取り上げ、知識のブラッシュアップやスキルアップに寄与しています。非会員の方でも参加できますのでお誘い合わせの上ぜひご参加ください。

### ◇会員限定イベント（理事会・会員交流委員会）

年に1回、参加者をW A F P 会員に限定したイベントを開催しています。

「F P 業務にすぐに役立つ情報の提供と交流」を主な目的とし、会員が講師となって行うセミナーや、会員同士の情報交換、業務上での悩みのシェアなどを行っています。

会員から会員へ、実務の現場の話や明日から業務に活かせる話を繋ぎ、共有できる会員限定イベントは、W A F P 関東ならではの特徴的なイベントです。

### ◇理事会主催イベント（理事会）

不定期に、理事会主催のセミナーや交流イベントを開催しています。

会員の皆さまの業務や活動に役立つテーマを取り上げ、講師による講演や会員同士の情報交換を通じて、学びと交流の機会を提供しています。

また、他団体との共催によるイベントや交流企画なども実施し、新たな知識や人脈を広げる機会づくりにも取り組んでいます。

### ◇ラボ（各会員・会員交流委員会）

特定のテーマについて知識や理解を深めるための会員の自主勉強会です。

W A F P 関東会員なら誰でも参加することができます。また、勉強したいテーマがあれば、新しくラボを立ち上げることもできます。

### ◇総会（理事会）

毎年5月下旬に開催します。総会は、1年間の活動報告と次年度の活動案・予算案などについて話し合う大切な場です。議決権があるのは正会員のみですが、賛助会員や法人会員の方も出席することができます。

### ◇W A F P フェスタ／セミナーイベント・大交流会（理事会・会員交流委員会）

毎年1回開催します。セミナーイベントでは、外部の専門家をお招きした講演会などを開催。終了後には大交流会を行います。会員以外の方もご参加いただけます。

### ◇お知らせメール（広報委員会）

原則、月2回（1日と15日）会員へ「お知らせメール」を配信しています。

会員限定イベント、ラボ活動のお知らせや新入会員情報など、会員活動に欠かせない新鮮な情報を発信していますので、ぜひ毎号チェックしてください。

◇公式サイト（広報委員会）

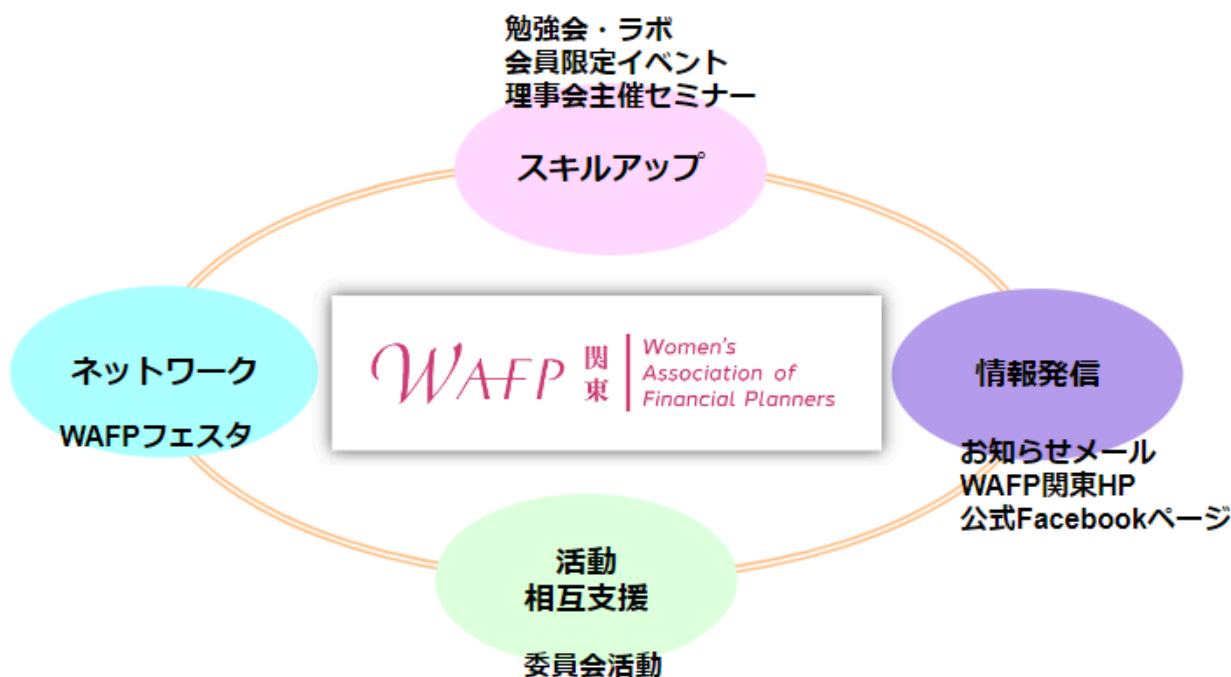
WAF P 関東の活動を網羅的に公式サイトにまとめています。会員名簿やラボ活動の案内、各セミナーの案内・お申込み先等の確認には、公式サイトが便利です。

「FP検索コーナー」では、会員情報を登録し、日ごろのFP業務に役立てていただくことも可能です。詳しくは、このガイドのP.5～P.7をご覧ください。

◇公式Facebookページ（広報委員会）

理事会からのお知らせやイベントの告知、実施報告などを各担当者から発信しています。お知らせメールと併せてご確認・ご活用ください。

FacebookページURL：<https://www.facebook.com/WAFP.kanto/>



～法人会員のみなさまへ

- ・WAF P フェスタ（大交流会）には1法人3名まで無料でご参加いただけます。
- ・法人会員が企画する勉強会やイベントの案内、また業務の依頼等は、WAF P 関東会員向けお知らせメール（基本月2回発行）、または正会員のみ配信される「正会員限定メール」にて告知いただけますのでご活用ください。
- ・正会員限定メールの原稿は、件名（配信メールのタイトル）を明記していただき、テキスト形式（HTML形式不可・ファイル添付不可）にて事務局まで送信ください。配信まで5日程度お時間をいただきます。
- ・法人会員の方は勉強会やラボなどWAF P 関東のイベントに会員と同じ参加費でご参加いただけます。

詳しくは、公式サイト「会員特典（法人）」をご覧ください。

## W A F P 関 東 公 式 サ イ ト と お 知 ら せ メ ー ル

[TOPページの構成] <https://wafp-k.net/>

◎PCでは【最上部】に、スマホでは【右上の三本線】にサイト案内（グローバルナビ）があります。W A F P 関 東 で 知 り た い こ と が あ る 場 合 は、ま ず こ こ で 探 し て み ま し ょ う ！



①「勉強会・イベント」の中に「勉強会」「ラボ(自主勉強会)」「会員限定セミナー／会員交流会」「W A F P cafe(オンライン交流会)」「総会」「W A F P フェスタ／セミナーイベント・大交流会」「法人懇談会」の詳細や次回のイベント案内が書かれています。

- ・「ラボ(自主勉強会)」にマウスを合わせると、右側に各ラボが表示されます。見たいラボ名をクリックすると、各ラボページへ移動します。
- ・「ラボ(自主勉強会)」をクリックすると、「ラボの紹介ページ」へ移動します。ページでは、活動中のラボ一覧、これまでのラボ活動報告をご覧いただけます。

②「会員の方へ」の中に「会員限定ページ※」「事務局からのお知らせ」「理事会からのお知らせ」「理事会だより」「会員からのお知らせ（セミナー・イベント／書籍／求人ほか）」「会員の声」があります。

※過去開催された勉強会や総会イベントなどの動画がアーカイブされています。

※パスワード制限あり：「お知らせメール」で当年度のパスワードをご確認ください。

### ③ 「FPを探す（検索）」

個人会員（正会員・賛助会員）のご登録が可能です。ご自身のPRに役立ててください。FP検索コーナーへの登録はフォームで随時受け付けています。「FPを探す（検索）」にマウスを合わせて、直下にある「FP検索コーナー掲載申込」をクリックしフォームより申請してください。

登録完了後、サイト中ほどに、ランダムで個人カード（↓）が表示されます。



### ④ 新着情報コーナー

「お知らせメール」と連動して更新。こちらのコーナーでWA F Pフェスタや勉強会、会員交流会、ラボイベントなどさまざまな告知、一部イベントの開催報告を行っています。

## 新着情報

最新のイベント情報、理事会からのお知らせなど



【7月21日(木)】第12回WAFP cafe (会員限定)のご案内  
2022.06.21



【7月4日(月)】FPのためのコーチング  
～クライアントの未来を描くために～  
2022.06.20



【7月6日(水)】FPとして魅力ある活躍をするには？！水野さん教えてください！！  
2022.06.19



【7月13日(水)】動画を使って顧客引き寄せ！販売・説明に利用される動画を「VLLO」で作ってみよう！  
2022.06.18



【7月20日(水)】【株で儲けるための基礎知識】日経平均でチャート分析を学んで、売買や銘柄選びに活かそう！...  
2022.06.16



【7月26日(火)】マネーコラム執筆のコツと工夫（個人編）  
2022.06.16



【7月27日(水)】相談のフローやヒアリングシートを情報共有しよう  
2022.06.15



【8月24日(水)】【株で儲けるための基礎知識】日経平均でチャート分析を学んで、売買や銘柄選びに活かそう！...  
2022.06.15

⑤メニュー

- 丸い画像をクリックすると、サイトの主要ページへ移動します。左上から順に
- 「FPのみなさんへ」⇒（FPの方に向けて）WAF P 関東の概略説明ページへ
- 「会員の方へ」⇒グローバルナビの②と同じ
- 「こんな団体です」⇒WAF P 関東の歩み、これまでの活動、組織、団体規約、Q&A
- 「ラボのご紹介」⇒グローバルナビの①と同じ
- 「WAF P cafe」⇒WAF P cafe(オンライン交流会)ページへ
- 「会員の声」⇒イベント等で撮影された「会員インタビュー動画」ページへ



⑥ブログ

イベント開催報告や新入会者のご紹介、理事会だより、事務局や理事会からのお知らせなど、さまざまな更新情報が掲載されています。

ブログ

⑥過去の開催報告や理事会だより、お知らせなど

<p>21 JUN 2022</p> <p>2022年6月15日開催：【株で儲けるための基礎知識】日経平均でチャート分析を学んで、売買や銘柄選びに活かそう...</p> <p>投資カアップラボ開催報告</p>	<p>08 JUN 2022</p> <p>2022年5月25日開催：相談業務のお困りごとをシェアして相談の質を高めよう</p> <p>相談業務ラボ開催報告</p>	<p>08 JUN 2022</p> <p>2022年5月24日開催：執筆前に知っておこう！文章を仕事に役立てるための基礎知識</p> <p>ライティングカアップラボ開催報告</p>	<p>08 JUN 2022</p> <p>理事会だより (2022年6月)</p> <p>理事会だより</p>
--	--	---	--

## よくあるご質問

---

### <入会したら...>

Q：WAF P 関東に入会したものの、何から始めればよいのかわかりません。

A：知識の習得であれば勉強会やラボへ、ネットワークを広げたいのであれば会員交流会やWAF P フェスタ、WAF P cafeへのご参加をお勧めします。概ね毎月なんらかのイベントが行われています。まずはご興味あるイベントに参加してWAF P 関東の魅力を体感してください。

Q：せっかく入会したので、何かイベント運営に参加してみたいのですが。

A：WAF P 関東の活動は会員のボランティアで成り立っています。ぜひ「委員会活動」に参加されることをお勧めします。勉強会やイベントの企画・運営、広報活動などに携わることで、会員同士の交流が広がるだけでなく、FPとしての活動にも役立つ経験を得ることができます。

Q：どんな委員会がありますか？

A：広報委員会・研修委員会・会員交流委員会があります。

Q：委員会活動に参加したいのですが。

A：事務局あるいは各委員会のメンバーに直接ご連絡ください。詳細をご案内いたします。

### <勉強会について>

Q：勉強会に会員以外の知人も誘ってもよいですか？

A：非会員の方も参加可能です。お申込みの際、ご紹介者を明記してください。

Q：勉強会で聞きたいテーマ、招いてほしい講師がいるのですが。

A：研修委員会または、ご意見・ご質問箱<sup>※</sup>までご意見、ご要望、ご提案をお寄せください。

※<https://forms.gle/WW969advdnRNuVRT6>

### <ラボについて>

Q：興味のあるラボがあります。ラボは非会員でも参加できますか？

A：非会員でも参加いただけます。参加ご希望の場合、WAF P 関東公式サイトより各ラボのコーディネーターに非会員であることを伝えた上でお申し込みください。

Q：ラボを立ち上げたいのですが。

A：会員交流委員会までお問い合わせください。

Q：法人会員もラボを立ち上げることはできますか？

A：法人の方もラボを主催することは可能です。会員交流委員会までお問い合わせください。

### <その他>

Q：入会金・年会費の振込み時に領収書はもらえますか？

A：入会金および年会費につきましては、振込記録をもって領収の証憑とさせていただいておりますため、個別の領収書の発行は行っておりません。

Q：総会は参加したほうがよいのですか？

A：総会は会の活動について、その方針や意見が交わされる場です。ぜひご参加ください。

Q：WAF P 関東に入会したいという知人がいます。どこに連絡すればよいですか？

A：入会のお申込みはインターネットを通じてのみ受け付けています。

WAF P 関東公式サイト「入会するには（個人）」よりお申し込みください。

Q：セミナーをします。会員のみなさまにお知らせする機会がありますか？

A：お知らせメールや公式サイトでコーナーを設けています。セミナー告知のほか、本の出版や仲間を募りたい企画など情報発信したいことがありましたら、広報委員会までお知らせください。自薦他薦を問いません。

#### <退会について>

Q：退会したいときは、どうすればよいですか？

A：事務局に退会の申し出をし、退会届を提出してください。

尚、年度途中で退会届を出しても、会費は返還されませんので年度末の退会をお勧めします。  
(年度は、4月1日～3月31日です)

※公式サイト(Q&A)も併せてご参照ください。<https://wafp-k.net/qa/>

※各お問合せ先については、P.10の「問合せ先一覧」をご参照ください。

## 問合せ先一覧

- ◇入退会、住所・電話・メールアドレス等届け出事項の変更、会員リストの更新・停止のご連絡は事務局へ：[jimukyoku@wafp-k.net](mailto:jimukyoku@wafp-k.net)
- ◇ラボを立ち上げたい場合は  
会員交流委員会へ：[kouryu@wafp-k.net](mailto:kouryu@wafp-k.net)
- ◇公式サイト・お知らせメールに関するお問合せは  
広報委員会へ：[kouhou@wafp-k.net](mailto:kouhou@wafp-k.net)
- ◇委員会活動に参加されたい場合は  
事務局へ：[jimukyoku@wafp-k.net](mailto:jimukyoku@wafp-k.net)
- ◇その他・WAF P 関東全般に関するお問合せは  
理事会へ：[rjikai@wafp-k.net](mailto:rjikai@wafp-k.net)
- ◇勉強会のお問合せ、企画案は  
研修委員会へ：[kensyuiin@wafp-k.net](mailto:kensyuiin@wafp-k.net)
- ◇F P 検索コーナーの登録は  
掲載申込フォームより：<https://ws.formzu.net/fgen/S28820508/>
- ◇お知らせメール（公式サイト）に掲載したい方は  
ラボ・勉強会の告知など：<https://ws.formzu.net/fgen/S56215225/>  
ラボやイベントの開催報告：  
（ラボ）<https://ws.formzu.net/fgen/S45205389/>  
（ラボ以外）<https://ws.formzu.net/fgen/S23131358/>  
会員からのお知らせ：<https://ws.formzu.net/fgen/S82169850/>

### <入稿締切日について>

お知らせメールに掲載する原稿には、締切日があります。  
期日までのご入稿をお願いいたします。

1日号：前月20日 20時締切り  
15日号：当月 5日 20時締切り  
※3/1号のみ 2月19日 20時締切り  
※1/1号と8/15号は休刊です。

※問合せ先一覧は、WAF P 関東公式サイト「Q&A (<https://wafp-k.net/qa/>)」ページにも掲載しています。

## 2026年度理事

---

会長	田中 友加
副会長	伊藤 江里子
	山内 真由美
事務局長	向 明美
副事務局長	大島 しのぶ
会計長	亀谷 さおり
広報委員長	横山 晴美
研修委員長	張替 愛
会員交流委員長	高杉 雅紀子
監事	福島 えみ子
	宮城 和子

## 2026年度ラボ一覧

---

ラボ名	コーディネーター
お金IT	平野 りさ
心理カウンセリング	安田 まゆみ
相談実務	中村 真佐子
ライティングカアップ	大林 香世
お金の教育	合田 菜実子

※最新の情報は公式サイトにてご確認ください。